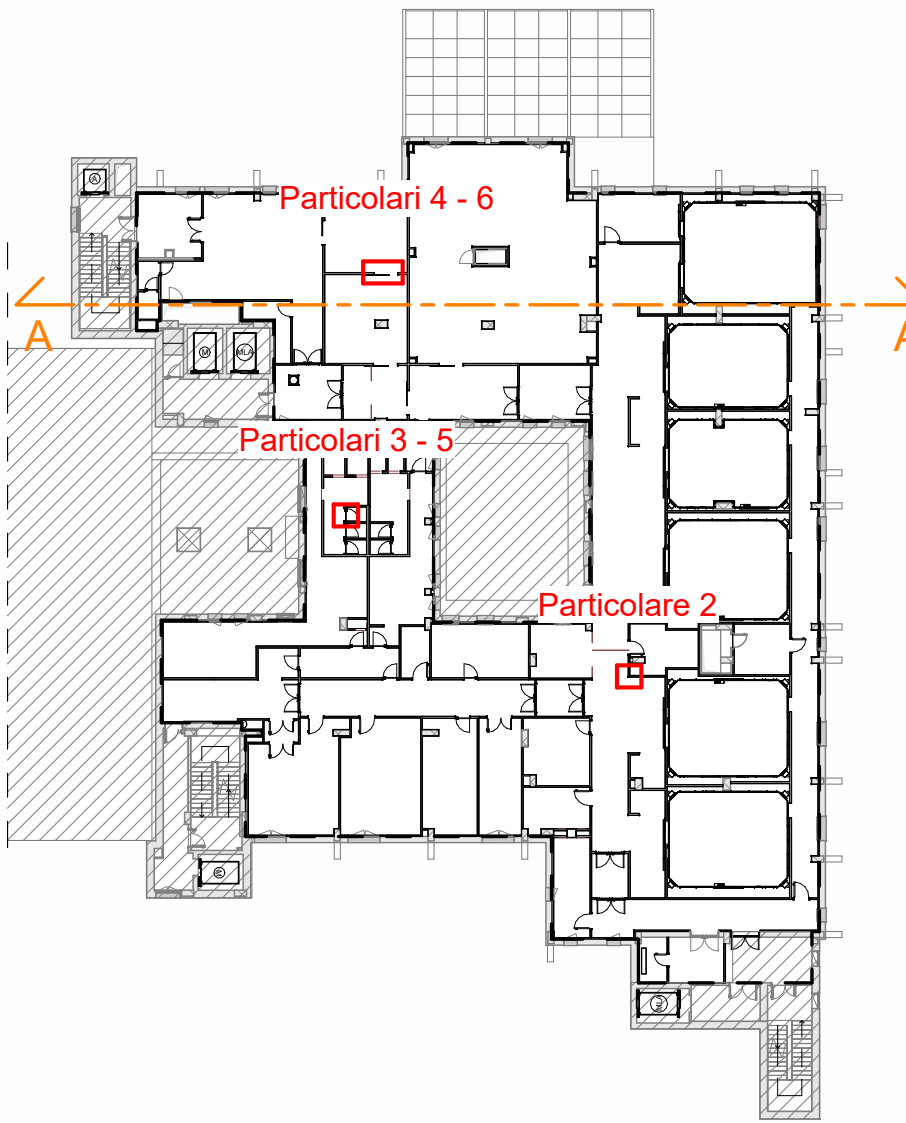


Keyplan - Sezione A-A  
scala: 1 : 500



Keyplan - Dettagli costruttivi  
scala: 1 : 500

#### LEGENDA DEI SIMBOLI GRAFICI

larghezza		
rif. abaco serramenti		
altezza		
Quote altimetriche di progetto finito architettonico		
Quote altimetriche di progetto rustico / finito strutturale		
Quote altimetriche in sezione di progetto finito architettonico		
Quote altimetriche in sezione di progetto rustico / finito strutturale		

#### LEGENDA DEI SIMBOLI GRAFICI

ZONA NON OGGETTO D'INTERVENTO	ZONA OGGETTO D'INTERVENTO
M MONTALETITIGHE	LINEA DI SEZIONE
MLA MONTALETITIGHE ANTINCENDIO	
A ASCENSORE	

#### ETICHETTA LOCALE

XX.XX numero locale	larghezza
DISIMPEGNO nome locale	rif. abaco serramenti
sup = xx.x m² superficie locale	altezza
h = xx.x m altezza locale	

#### NOTE GENERALI

Tutte le misure delle quote sono in centimetri, tranne dove espressamente indicato. Le quote riferite a porte e serramenti sono in centimetri.

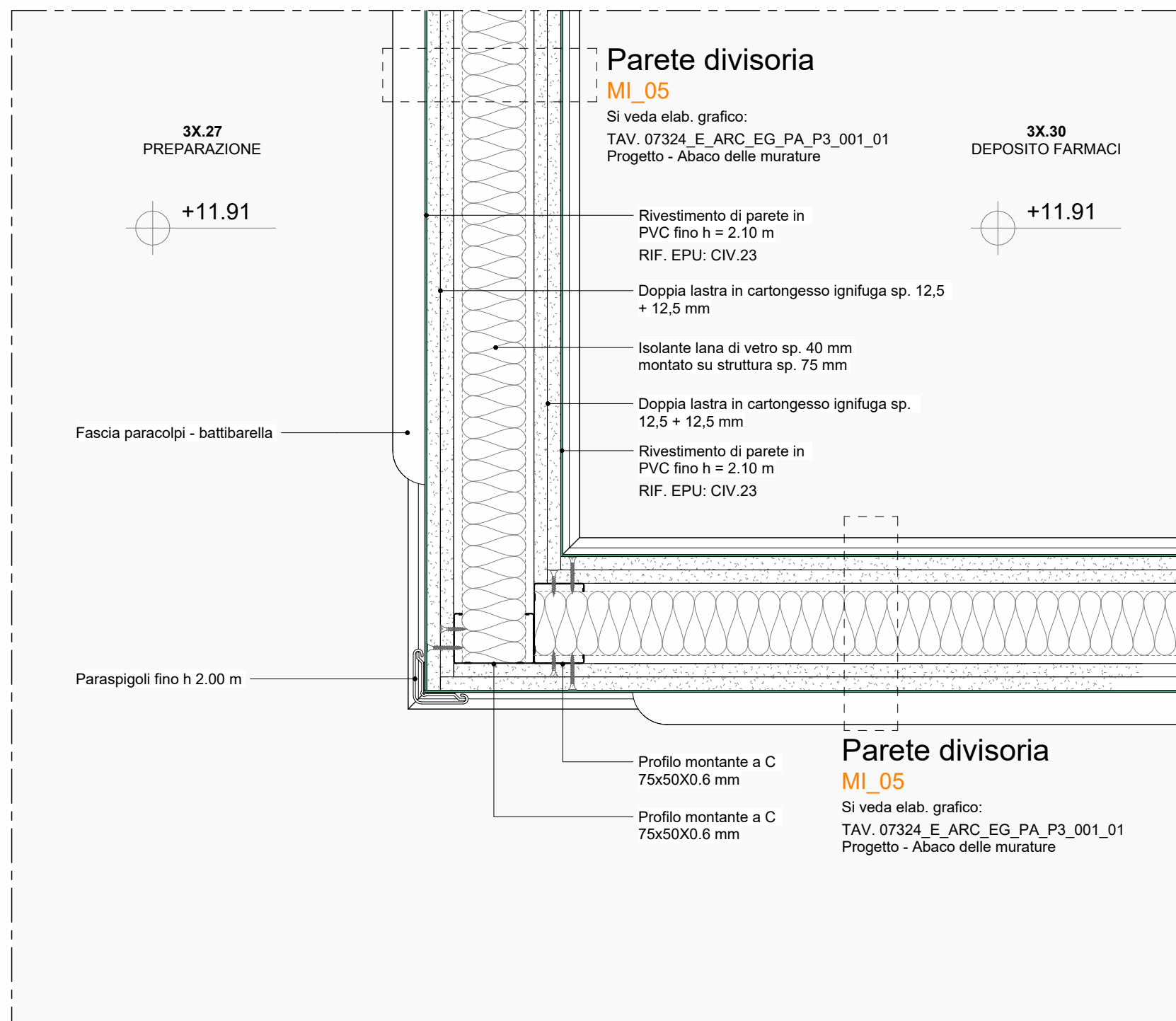
#### PRESCRIZIONI

- Il presente disegno deve essere interpretato insieme agli elaborati grafici impiantistici correlati ed alle specifiche.
- Le misure devono essere verificate dalla ditta esecutrice in cantiere e, in ogni caso, qualsiasi variazione dovrà essere comunicata alla D.L.
- Verificare eventuali interferenze con impianti esistenti.
- Dovranno essere verificate tutte le predisposizioni/formetrie/tracce presenti nelle tavole impiantistiche (tracce per nuovi scarichi condensa, tracce per spostamento lavandini, etc.).

Particolare 1  
scala: 1 : 5

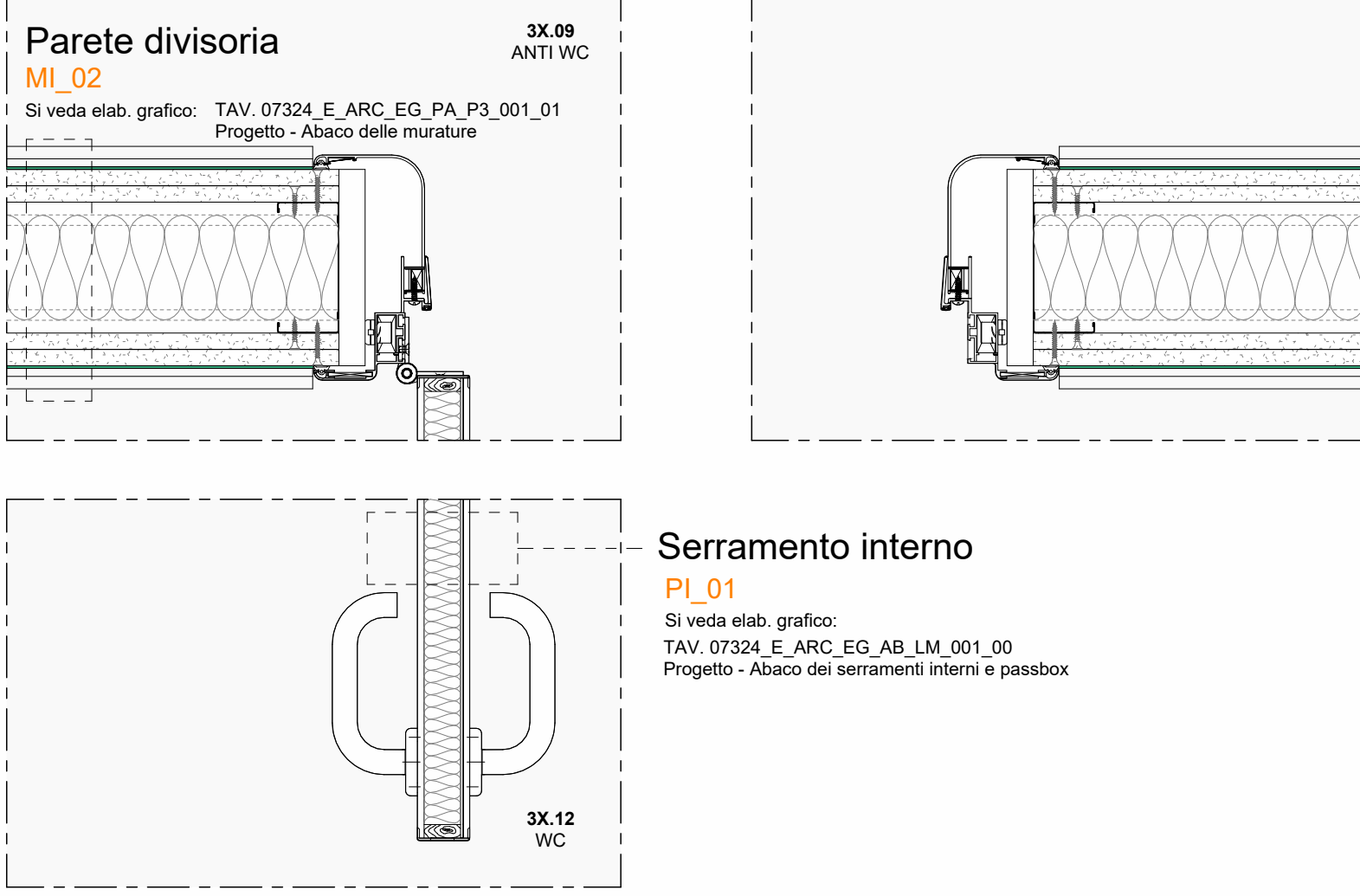
Per ulteriori specifiche e dettagli si faccia riferimento agli elaborati:

- TAV. 07324\_E\_ARC\_EG\_FL\_P3\_001\_01 Progetto - Abaco pavimenti e finiture interne - Quadrante A
- TAV. 07324\_E\_ARC\_EG\_FL\_P3\_002\_01 Progetto - Abaco pavimenti e finiture interne - Quadrante B
- TAV. 07324\_E\_ARC\_EG\_PA\_P3\_001\_01 Progetto - Abaco delle murature
- TAV. 07324\_E\_ARC\_EG\_PV\_P3\_001\_01 Progetto - Abaco dei solai
- TAV. 07324\_E\_ARC\_EG\_CS\_P3\_003\_00 Progetto - Abaco dei controsoffitti



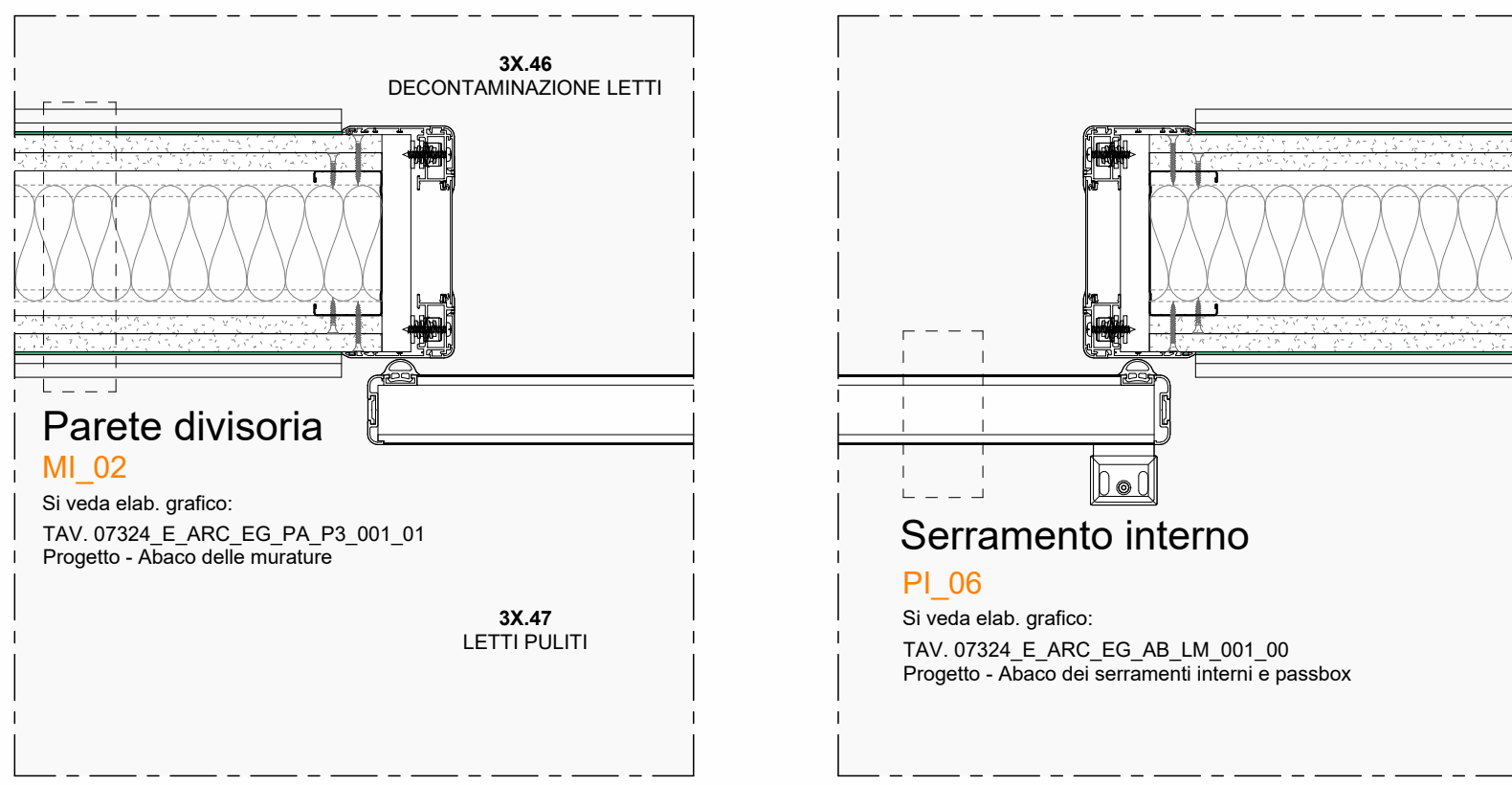
Particolare 2  
scala: 1 : 5

Particolare 3  
scala: 1 : 5



Particolare 5  
scala: 1 : 5

Particolare 4  
scala: 1 : 5



Particolare 6  
scala: 1 : 5

REGIONE DEL VENETO

ULSS3  
SERENISSIMA

Servizio Sanitario Nazionale - Regione del Veneto

**AZIENDA ULSS N° 3 SERENISSIMA**

Via Don Federico Tosatto n° 147 30174 Venezia VE

tel. 041/9657111 - P.E.C.: protocollo.aulss3@pecveneto.it

Direzione Servizi Tecnici e Patrimoniali

Distretto Milano Dolo

PROGETTO ESECUTIVO

Progettazione esecutiva di n° 6 sale operatorie al 3° piano Blocco Est

OD 03D Ospedale di Dolo (VE)

CUP J42C21000010002 - CIG B34E9CFC7C

VISTO: IL DIRETTORE GENERALE:

DOTT. EDGARDO CONTATO

VISTO: IL DIRETTORE SANITARIO:

DOTT. GIOVANNI CARRETTA

RESPONSABILE UNICO PROG:

ING. PETER FRANCIS CASAGRANDE

PROGETTAZIONE ESECUTIVA:

PRISMA ENGINEERING s.r.l.

PRISMA ENGINEERING s.r.l.

PROGETTISTA:

Ing. Luciano Viero

COORDINATORE PER LA SICUREZZA IN FASE DI PROGETTAZIONE:

Ing. Luciano Viero

COLLABORATORI:

PROGETTAZIONE ARCH. E OPERE EDILI:  
Ing. Loredana Carraro

PROGETTAZIONE IMPIANTI ELETTRICI E SPECIALI:  
Ing. Daniela Carraro

PROGETTAZIONE IMPIANTI MECCANICI:  
Ing. Andrea Tonello

PROGETTAZIONE PREVENZIONE INCENDI:  
Ing. Paola Trevisani

DATA PRIMA REVISIONE:

29/11/2024

CODICE ELABORATO:

07324\_E\_ARC\_EG\_DT\_P3\_002\_01

SCALA:

1:5

REV:

01

OGGETTO:

Progetto - Dettagli costruttivi

REV.	DATA:	NOTE DI REVISIONE:	RED.	CON.	APP.
0	29/11/2024	PRIMA EMISSIONE	A.P.	L.C.	L.V.
1	21/02/2025	AGGIORNAMENTO	A.P.	L.C.	L.V.